

DU 20 MAI AU 30 JUIN 2019

DONNEZ VOTRE AVIS SUR LE PROJET DE BUS À HAUT NIVEAU DE SERVICE !



UN RÉSEAU DE TRANSPORT PERFORMANT AU SERVICE D'UN DÉVELOPPEMENT URBAIN DURABLE

Comment nous déplacerons-nous demain à Limoges et dans son agglomération ?

Pour accompagner le développement urbain, répondre aux besoins croissants de mobilité et améliorer le cadre de vie, Limoges Métropole s'est engagée dans un grand projet de modernisation de son réseau de transport.

À compter de 2023, deux lignes de Bus à Haut Niveau de Service (BHNS) en formeront la colonne vertébrale. Un service performant et régulier pour se déplacer et accéder confortablement aux principaux pôles d'activité de l'agglomération.

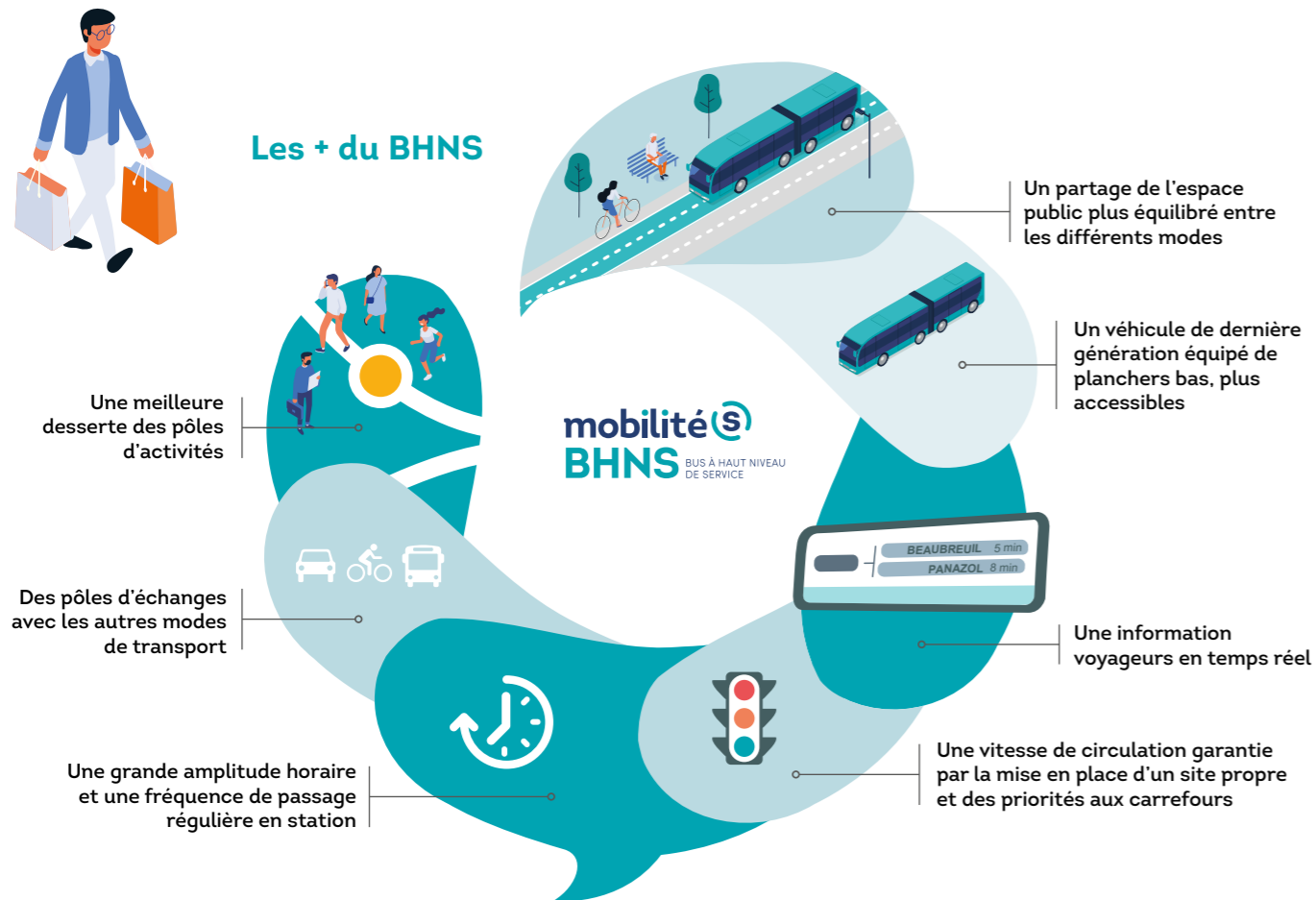
La phase de concertation qui s'ouvre aujourd'hui est une étape majeure du projet. Chacun est invité à s'informer et participer afin de faire avancer, ensemble, notre territoire.

QU'EST-CE QU'UN BHNS ?

Une ligne de Bus à Haut Niveau de Service est une ligne de transport accessible, écologique et dont l'amplitude horaire, la régularité et la vitesse permettent d'offrir un niveau de service performant. Ce type de ligne profite de voies réservées sur une partie ou sur la totalité de son parcours.

UN GRAND PROJET DE TRANSPORT POUR :

- Accélérer le désenclavement des quartiers prioritaires et favoriser les liens entre les quartiers.
- Renforcer le dynamisme des principaux pôles économiques et universitaires.
- Faciliter l'accès de tous aux services et aux emplois.
- Préserver et améliorer le cadre de vie, requalifier le centre-ville de Limoges.
- Rendre les alternatives à la voiture plus avantageuses pour tous.



TRACÉS, VÉHICULES, RÉGULARITÉ DU SERVICE... LES CHIFFRES À RETENIR

22,5 km de tracé

Environ 50 stations

Environ 30 bus électriques nouvelle génération de 140 places

Un service disponible 7j/7 de 4h30 à 0h30

Un passage toutes les 6 minutes en heure de pointe (8 minutes pour la ligne bleue)

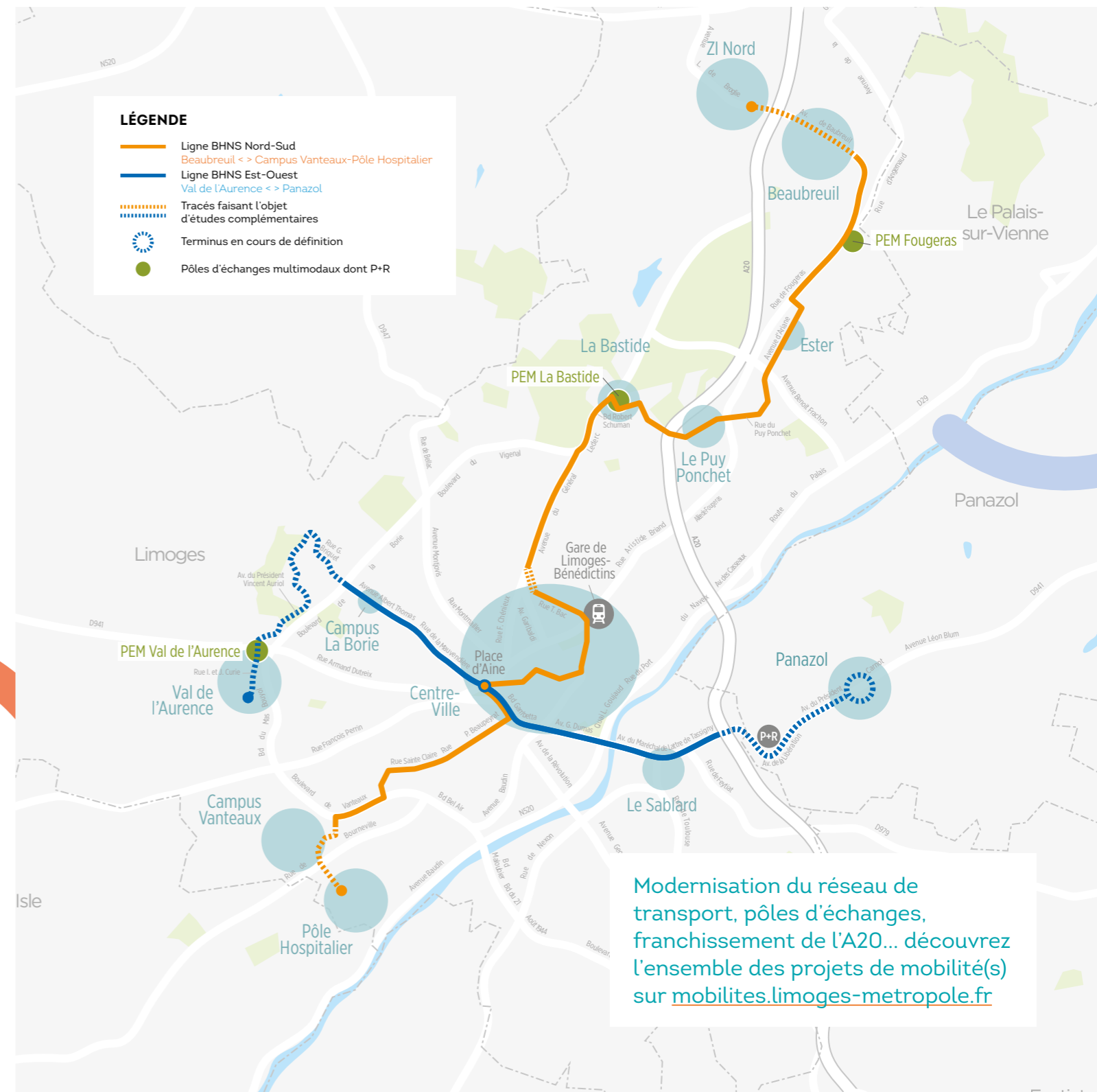
LE BHNS, UN SERVICE :

- ⊕ rapide
- ⊕ fréquent
- ⊕ disponible
- ⊕ accessible

Le choix du BHNS

Avec une ligne Nord-Sud et une ligne Est-Ouest, le BHNS constituera le cœur d'un réseau accessible, performant et complémentaire des autres modes de transport, dans un espace urbain réinventé.

Itinéraires efficaces, amplitudes horaires et fréquences élevées, correspondances, parking relais : le BHNS sera le moyen de transport attractif pour se déplacer, en complément de la voiture, du TER, du vélo et de la marche.



Modernisation du réseau de transport, pôles d'échanges, franchissement de l'A20... découvrez l'ensemble des projets de mobilité(s) sur mobilites.limoges-metropole.fr

20 MAI - 30 JUIN 2019

6 SEMAINES POUR VOUS INFORMER
ET DONNER VOTRE AVIS !

La concertation est ouverte à toutes les personnes qui vivent, travaillent et se déplacent sur le territoire de Limoges Métropole.

S'INFORMER



Le **site Internet** mobilites.limoges-metropole.fr



Des **panneaux d'exposition** sont installés dans les mairies de Limoges et Panazol et au siège de Limoges Métropole.



Le **dossier de concertation** est disponible en ligne et consultable dans les mairies de Limoges et Panazol et au siège de Limoges Métropole.

PARTICIPER



En ligne, sur le site internet mobilites.limoges-metropole.fr



Sur les registres disponibles dans les mairies de Limoges et Panazol et au siège de Limoges Métropole

ÉCHANGER



3 réunions publiques :

- **Mardi 11 juin**, 18h - 20h, Médiathèque - Panazol ;
- **Jedi 20 juin**, 18h - 20h, Faculté de Lettres - Campus Vanteaux, 39E rue Camille Guérin - Limoges ;
- **Jedi 27 juin**, 18h - 20h, Faculté de Droit - Campus Turgot, 32 rue Turgot - Limoges.

Retrouvez également le projet de BHNS sur le stand de Limoges Métropole à la **Foire Expo** de Limoges, du 25 mai au 2 juin 2019, et participez aux animations autour du projet et de la mobilité organisées le 26 mai et le 1^{er} juin 2019.

ET APRÈS LA CONCERTATION ?

Les avis recueillis dans le cadre de la concertation viendront alimenter les phases ultérieures du projet. Les études préliminaires permettront de prendre en compte le bilan de la concertation et proposeront les insertions

du BHNS, le chiffrage du projet et le phasage des travaux entre les deux lignes. Ce programme fera l'objet d'une étude d'impact et sera à nouveau soumis au public lors de l'enquête publique.

LES GRANDES ÉTAPES DU PROJET

2016 - 2017

Études
de faisabilité

2018 - 2019

Études
préliminaires

Concertation
préalable

2020

Études
d'avant-projet
et études
d'impact

2021

Études
projet

Enquête
publique

Travaux

Mise en service
à compter de 2023

